

EN BOÎTE  
LE PLAT



# RAPPORT D'IMPACTS ANNÉE 2025



Réseau  
En Boîte Le Plat France



Fondation



Cofinancé par  
l'Union européenne

Dans ce rapport

---

# En Boîte Le Plat

en résumé

## Méthodologie

de mesure

## Impacts

Environnementaux

Changements d'habitudes

Socio-économiques

## Partenaire de la restauration EBLP

Profil type

## Partenaires

# En Boîte Le Plat



en résumé

Une vision simple et collective du réemploi

Des boîtes en verre consignées et mutualisées



Provoquer des changements d'habitudes

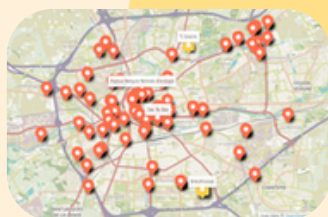


Des équipes qui accompagnent et sensibilisent



Sortir du tout-jetable !

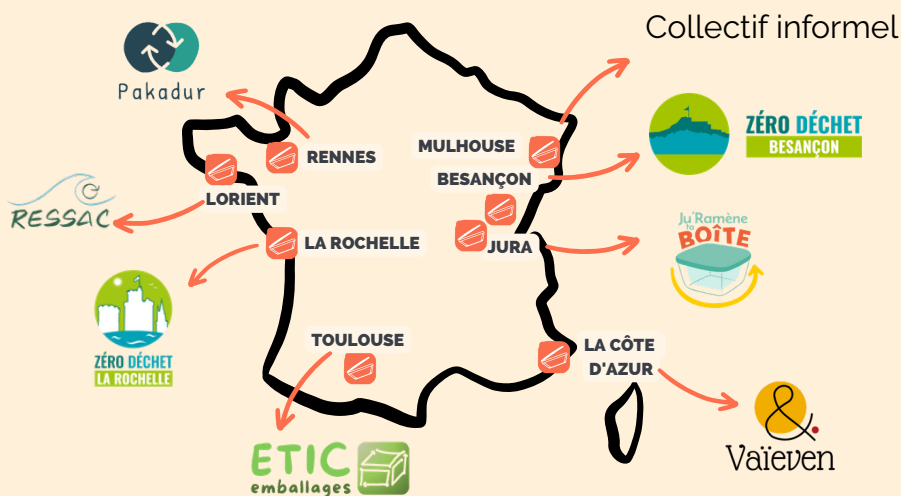
Des commerces mis en réseau



Portée par des associations locales



Fin 2025, le projet se déploie sur 8 territoires en France



Regroupées dans un réseau national

EN BOÎTE LE PLAT



# Méthodologie de mesure

EN BOÎTE  
LE PLAT



1

Impacts suivis pour évaluer la pertinence de notre approche au regard de notre ambition (sortir la société du tout-jetable)

## IMPACTS ENVIRONNEMENTAUX

*Déchets évités / Eau économisée / CO2 économisé / Énergie économisée*

## IMPACTS DE CHANGEMENTS D'HABITUDES

*Taux de conversion / Nombre, nature et sources de motivation des commerces / Nombre de boîtes en circulation / Intérêt suscité / Changements indirects provoqués*

## IMPACTS SOCIO-ÉCONOMIQUES

*Emplois créés / Participation à l'économie locale / Capacité de mobilisation*

2

### Définition des indicateurs

Nombre de boîtes utilisées / mois  
Nombre de boîtes livrées et collectées / mois  
Taux de rebut

Nature des commerces mobilisés  
Proportion de réemploi / total des ventes  
Difficultés et leviers du réemploi  
Nombre et types d'apparitions dans les médias  
Communautés réseaux sociaux  
Nombre d'opérations de sensibilisation  
Nombre de personnes touchées par la sensibilisation

Nombre de commerces touchés  
Nombre de partenaires locaux  
Nombre de mécènes  
Recettes captées par le projet  
Montant des prestations commandées en local  
Nombre d'emplois créés  
Nombre d'associations porteuses  
Nombre de personnes mobilisées

### Modes de relevés adaptés

Enquêtes régulières auprès des commerces  
Bons de livraison / collecte  
Outil de suivi logistique

Conventions signées avec les commerces  
Enquêtes régulières auprès des commerces  
Enquêtes régulières auprès des clientèles  
Statistiques réseaux sociaux  
Revue de presse  
Outil de suivi des actions de sensibilisation

Conventions signées avec les commerces  
Comptes-rendus des comités  
Bilans financiers  
Contrats de travail  
Outil de suivi des adhésions et du bénévolat  
Conventions d'essai signées avec les associations porteuses

Compilation au niveau national,  
interprétation des résultats  
pour ajuster notre stratégie  
et améliorer notre approche

3

# Impacts

## Environnementaux

7 territoires opérationnels → 238 professionnels mobilisés



97 111

boîtes en verre en circulation



3 061 290

emballages jetables évités depuis 2019 !




Une moyenne de  
**78 000 déchets évités par mois\***

\*en 2025


Soit une économie de\*

par mois

**5,7 tonnes de CO<sub>2</sub>** : soit 6 Paris-New York en avion 



**2,3 millions de litres d'eau** : soit 77 piscines de jardin

**293 Gigajoules** : soit l'équivalent de la consommation annuelle en électricité de 29 français-es ! 

# Impacts

## Changements d'habitudes



**34 %**

de taux de réemploi

(soit le pourcentage d'emballages réemployables utilisés par les commerces du réseau)



**7** territoires  
opérationnels

**238** professionnel·les  
mobilisé·es

**316** opérations de  
sensibilisation



**13 000**

personnes qui suivent  
(cumul des communautés  
sur les réseaux sociaux)



**6 970**

personnes touchées  
(de manière directe par les  
actions de sensibilisation)



**46**

apparitions dans les  
médias

Quelques exemples ...

**LA DÉPÊCHE**

**ouest  
france** 

**VOIX DU JURA**

**Var-matin**

**ici** La Rochelle

**20  
50  
NOW**  
LE MÉDIA

**Le Télégramme**

# Impacts

## Socio-économiques

7 territoires opérationnels  
1 territoire en formation  
⇒ ⇒ 8 équipes locales



22

personnes salariées

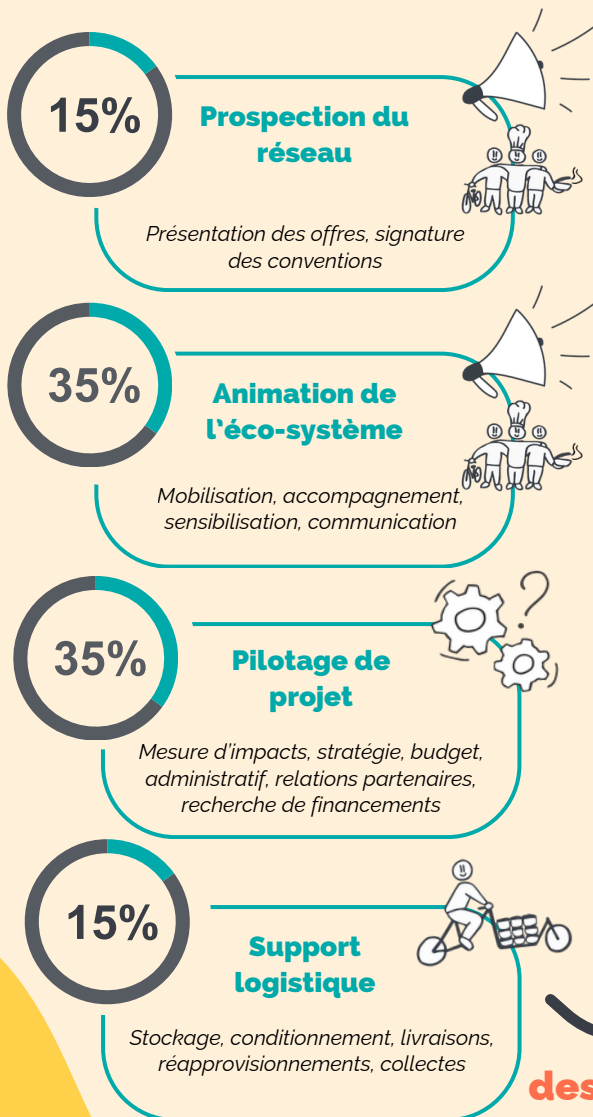
65

bénévoles actifs

221

adhérent.es

Répartition du temps



2 150 000 €

de recettes captées par le projet depuis 2019

Répartition des recettes 2025 :

20% Chiffre d'Affaires

61% Subventions\*  
\*En majorité pour reverser des éco-contributions

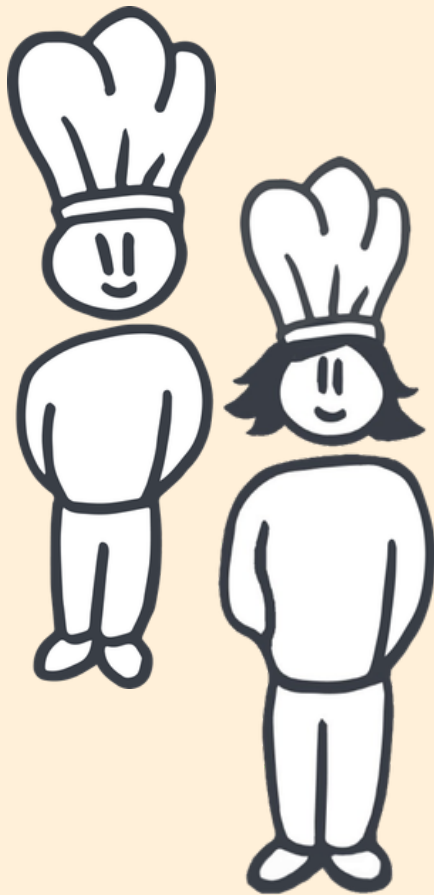
19% Dons, Mécénat

des actions financées grâce à

# Partenaire de la restauration EBLP

## Profil type\*

\*Basé sur les réponses de 121 professionnel·les, soit 50% du réseau



**272**

emballages nécessaires par **semaine** pour l'ensemble de ses plats à emporter

**93**

emballages à usage unique évités par **semaine** grâce à En Boîte Le Plat

soit **33%** des ventes

**80**

sont des contenants EBLP

**13**

sont des contenants personnels apportés par la clientèle

**40 %**

des commerces observent une augmentation de la clientèle amenant leurs propres contenants après la mise en place de EBLP

Dans

**51%** des cas

un dispositif a été mis en place pour inciter la clientèle

Taux de satisfaction global par rapport à En Boîte Le Plat

**9/10**

Satisfaction de l'accompagnement au changement d'habitude ..... 8.7/10

Intérêt estimé de la clientèle ..... 6,8/10

Satisfaction logistique ..... 9.3/10

# Partenaire de la restauration EBLP

## Profil type\*

\*Basé sur les réponses de 121 professionnel·les, soit 50% du réseau

### Quels sont les principaux freins rencontrés ?

- Circulation trop lente des boîtes consignées (vitesse de retour client·es vers commerces) (20%)
- Difficulté pour convaincre les client·es non sensibilisé·es (18%)

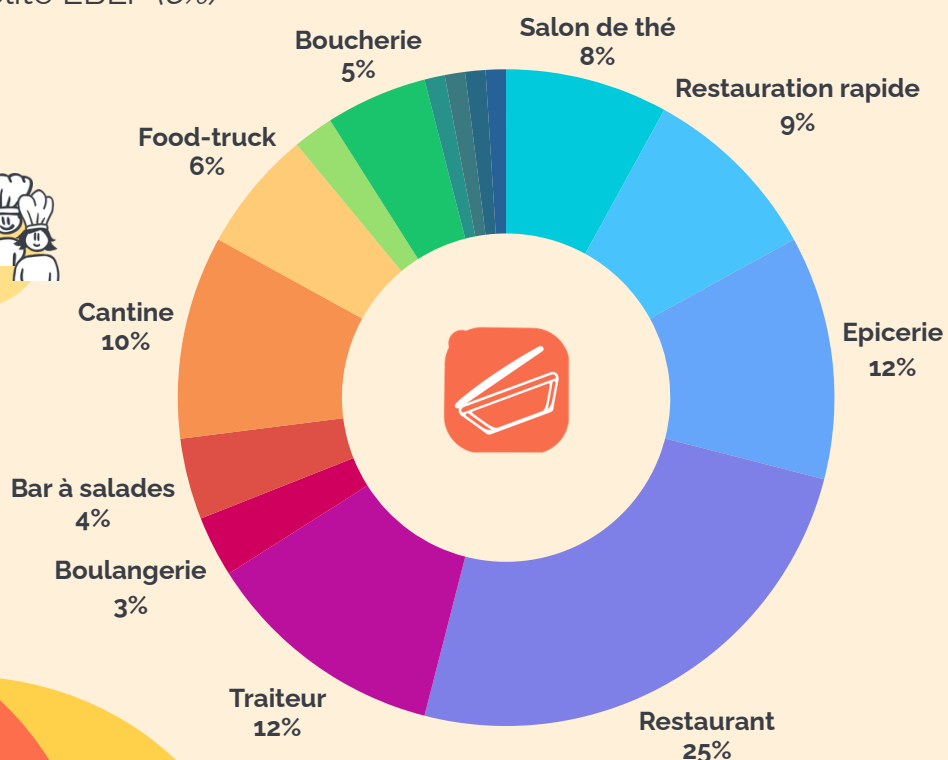
### Quels sont les principaux leviers identifiés ?

- La disponibilité et l'accompagnement des équipes EBLP (34%)
- Le support logistique (17%)
- La gamme de contenants en verre (12%)

### As-tu mis en place un dispositif pour inciter ta clientèle à passer au réemploi ?

- **Oui** (59 % des réponses)
  - Je ne propose que des contenants consignés (22%)
  - Je propose une réduction sur le prix des plats (9%)
  - Je fais payer l'emballage jetable (9%)
  - J'utilise la carte de fidélité EBLP (8%)
  - Autres dispositifs (13%)
- **Non** (41%)

### De quelle nature est ton commerce ?



# Partenaires

EN BOÎTE  
LE PLAT



## Ils ont soutenu le développement d'En Boîte Le Plat en 2025

### Financements publics territoriaux



### Soutiens nationaux



Permet de développer l'essaimage national et d'animer le réseau des associations porteuses.

### Financeurs solidaires



Avances de trésorerie et financement de l'amorçage sur certains territoires.

### Principaux mécènes territoriaux



Permet la construction et le déploiement des actions de sensibilisation des clientèles et d'accompagnement des commerces partenaires

Un modèle associatif et d'intérêt général pour développer le réemploi !





# EN BOÎTE LE PLAT



***Débarrassons-nous du jetable !***

Pour plus d'informations, contactez-nous à  
**[contact@enboiteleplat](mailto:contact@enboiteleplat)**

---